

POSTEK ZX系列 多维交互智能打印机



触屏快时代 智能细节全面升级

让智慧更智慧，ZX系列多维交互智能打印机继承各项工业级设备优势，全新升级彩色触控大屏，简约清晰的界面设计，为用户带来流畅高效、轻松愉悦的人机交互。集成POSTEK创新

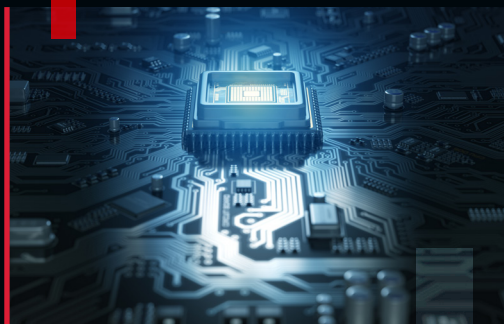
研发的各类领先科技，搭载海量存储的便捷高效。现在，你只需选择屏幕功能，一键即可完成，更智能简单的操作，更赏心悦目的品质，带来超越以往的打印体验。

多维交互 智享打印

MULTI-INTERACTIVE & SMART PRINTING

概览

当今智能化时代,对创新解决方案和多功能智能设备的需求日益增长。博思得多维交互智能机引领行业先河,突破传统打印机局限性,作为一款全新的主机平台,不仅可以接收指令进行打印,更能通过强大的算力和丰富的智能功能与外设进行连接和设置,将为您带来超乎想象的便捷与高效。

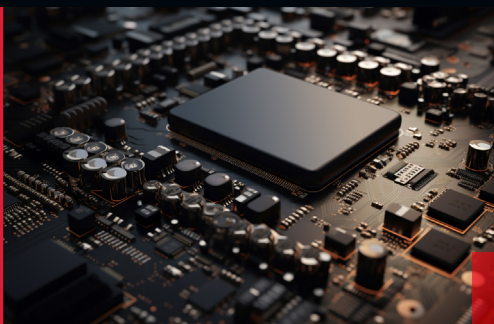


内核强劲 一步到位

配备四核1.8GHz MPU,支持2D、3D图形硬件加速GPU,为您提供出色的计算能力和图形处理能力。无论是智能制造还是大数据时代的大容量数据存储,博思得多维交互智能机都能满足您的需求。

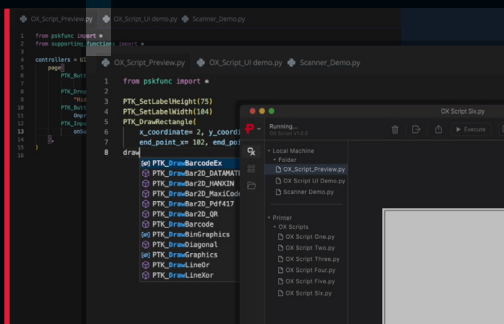
海量存储 便捷高效

拥有512MB RAM运行内存+8G FLASH内存,可轻松存储海量数据,搭配OX Script(选配),可将打印数据保存在本机数据库或Excel中。与此同时,OX Script(选配)还能保存用户打印模板,开机选择即可轻松打印,不再依赖电脑,尽享智能打印!



OX Script 革新之道,自由定制打印机功能

通过OX Script(选配)可进行打印机功能自助开发。相较于过去需要程序员通过电脑进行编程开发,OX Script(选配)让不具备专业编程知识的用户能够直接在打印机上实现所需功能。这种自助开发方式显著降低了用户开发功能所需的专业技能门槛,并让用户能够根据不同的应用场景自由定制打印机的功能。



产品特点

FEATURES



HEAT™智能热均衡控制技术

搭载全新的HEAT™ (Heating Equilibrium Adaptive Tuning) 智能热均衡控制技术。通过这项算法智能创新，加热控制实时精细的核心热转印打印技术，使其打印清晰度淋漓尽致地发挥到令人赞叹的地步，同时在缩短加热时长，提升加热效能，延长打印头使用寿命和节能环保上均展现非凡性能与优异效率的融合。



创新的固定式机芯框架

精妙设计的固定式机芯框架是一次伟大的创新，它将工业级设备无与伦比的稳定耐用和安装便利性完美融合，诠释着POSTEK“设计精湛，好用耐用”的品牌DNA。



直观便利的碳带绷紧力矩调节装置

打破常规，人性化的创新带来了前所未有的简单便利。碳带供应和回收轴上一目了然的绷紧力矩调节装置，为用户呈现迄今为止最直观精准、简单便利的碳带压力调节方案。



自由切换的纸卷轴设计

巧妙用心的设计总是不放过任何细节的贴心和便利，3英寸/1.5英寸纸卷轴推拉之间轻松切换，为您开启更加广阔的应用天地。



参数一览

SPECIFICATIONS

型号	ZX2	ZX3
RFID型号	ZX2r	ZX3r
打印方式	热转印、热敏	
分辨率	203 dpi	300 dpi
最大打印速度	10 ips (254 mm/s)	8 ips (203.2 mm/s)
最大打印宽度	4.25" (108 mm)	4.16" (105.7 mm)
最大打印长度	79" (2000 mm)	59" (1500 mm)
多核处理器	双逻辑处理器1.2 GHz CPU + 600 MHz MCU	
内存	512MB DDR3 RAM, 8GB Managed NAND Flash	
HEAT™等级*	I级	
RFID功能	支持UHF EPC Gen 2, ISO 18000-6C协议 (仅RFID机型支持)	
标签卷尺寸	宽度: 最大 4.56" (116 mm), 最小 0.39" (10 mm) 外径: 最大 8" (203.2 mm) 内径: 最小 1.5" (38 mm) / 3" (76.2mm)	
标签最小高度	撕纸模式: 0.2" (5 mm)	
	切纸模式: 0.79" (20 mm)	
标签厚度	普通标签 / RFID标签打印机: 0.0024" ~ 0.012" (0.06 ~ 0.305 mm), 包括底纸厚度	
	抗金属RFID标签打印机 [®] : 不大于0.063" (1.6 mm), 包括底纸厚度	
碳带卷	长度: 最大 1968' (600 m) 宽度: 最大4.65"(118 mm) 外径: 最大 2.75" (70 mm) 内径: 最小 1" (25.4 mm) 碳带类型: 内/外碳均可	
纸张探测方式	上反射: 黑标在上 下反射: 黑标在下 穿透式: 连续纸、间隙、带孔标签	
字体	五个内置点阵字体, 其中包括基本的拉丁文和拉丁文-1补充字符集 两个内置的可缩放字体, 一个支持拉丁文、希腊文和西里尔文; 另一个专门支持GB2312汉字集 用户可下载TrueType字体	
条形码	一维条码: Code 39, Code 93, Code 128/subset A,B,C, Codabar, Interleave 2 of 5, UPC A/E 2 and 5 add-on, EAN-13/8/128, UCC-128, GS1-128 等 二维条码: MaxiCode, PDF417, Data Matrix, QR Code, GS1 DataMatrix, GS1 QR Code, 汉信码 等	
接口	RS-232 串口, 10/100 Mbps 以太网口, USB DEVICE 2.0, USB HOST	
显示屏	4.5" LCD 电容触控屏	
电源适配器	100 ~ 240 V AC, 50/60 Hz	
重量	15 kgs (33.07 lbs)	

机身尺寸	宽 11.3" (286 mm) × 深 17.6" (448 mm) × 高 10.7" (271 mm)
工作环境	温度: 0°C ~ 40°C (32°F ~ +104°F) 相对湿度: 5% ~ 90% 无凝露 海拔高度: 不超过5000米
存储环境	温度: -40°C ~ 60°C (-40°F ~ +140°F) 相对湿度: 5% ~ 90% 无凝露

- ① HEAT™ (Heating Equilibrium Adaptive Tuning) 智能热均衡控制技术, 是由POSTEK自主研发的一项针对打印效果精细控制的核心技术。HEAT™等级, 代表智能热均衡控制的精细程度, 由高到低分为 I 级和 II 级。热均衡控制的精细程度越高, 打印效果则更精细。
- ② 由于标签材质及标签间隙样式可能会对打印机工作造成影响, 在选择抗金属RFID标签时, 建议您先针对标签的打印效果以及RFID编码效果进行测试, 测试合格后再购买使用。

可选配件

OX Script Engine	OX Script是一个基于Python的自定义打印脚本开发工具包。			
无线通信模块*	WiFi支持IEEE 802.11a/b/g/n/ac/ax协议, 频率2.4/5.8 GHz; 蓝牙5.0			
切刀	类型	旋转切刀		
	型号	A150S	A400S	A400P
	最大切纸宽度	120 mm	120 mm	120 mm
	最小切纸长度	20 mm	20 mm	20 mm
	切纸速度	0.8 sec/cut	0.8 sec/cut	0.15 sec/cut
	切纸厚度 (白卡纸)	0.20 mm	0.20~0.35 mm	0.35 mm
	切刀寿命 (最少切割次数)	600,000	600,000	600,000

* 须在产品出厂时配置。





POSTEK

RUGGED PARTS, DURABLE MACHINES

深圳市博思得科技发展有限公司
POSTEK ELECTRONICS CO., LTD.

深圳市南山区侨香路4068号智慧广场
B栋2座18层

热线: 400 893 3288

邮箱: info@postek.com.cn

网站: www.postek.com.cn